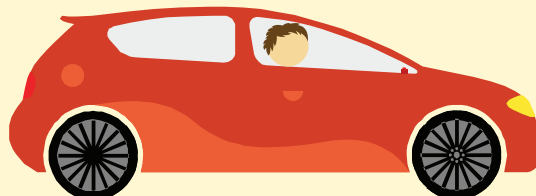


Förköpsinformation

Bilförsäkring

Gäller från 1 augusti 2021



Det här är en kortfattad information om Polisförbundets försäkring för personbil och lätt lastbil. I denna information, som du enligt lag har rätt att få i samband med köp av försäkring, beskriver vi försäkringens innehåll, de viktigaste undantagen och begränsningarna som finns i försäkringen samt vilka krav som ställs på vad du som försäkringstagare måste göra för att undvika att en skada inträffar. Vi rekommenderar att du läser igenom och sparar denna förköpsinformation.

För att få fullständig information om försäkringens omfattning, undantag och begränsningar etc. rekommenderar vi att du tar del av de fullständiga villkoren som du kan hämta på polisforbundet.se/forsakringar eller beställa via e-post forsakringar@polisforbundet.se eller på telefon 08-676 97 00 (tonval 2). Vid skada är det alltid de fullständiga villkoren och ditt försäkringsbrev som ligger till grund för skaderegleringen. Om något skydd är särskilt viktigt för dig, ta reda på om det omfattas av försäkringen genom att kontakta oss på Polisförbundet Försäkring.

Välj omfattning i din försäkring

Du kan välja olika omfattningar i din försäkring. Enligt Trafikskadelagen måste alla bilar som inte är avställda ha gällande trafikförsäkring. Du kan även välja att teckna halv- eller helförsäkring.

Personbil och lätt lastbil	Pluspaketet		Pluspaketet		Bas
	Helförsäkring	Halvförsäkring	Helförsäkring	Halvförsäkring	Trafikförsäkring
Trafik	X	X	X	X	X
- Personskador på förare, passagerare & medtrafikanter	x	x	x	x	x
- Skador på annans egendom	x	x	x	x	x
Stöld	X	X	X	X	-
Brand	X	X	X	X	-
Glas	X	X	X	X	-
Maskin	X	X	X	X	-
Allrisk bil	X	X	X	X	-
Räddning	X	X	X	X	-
Rättsskydd	X	X	X	X	-
Krishjälp	X	X	X	X	-
Vagnskada	X	-	X	-	-
Assistans & självriskreducering	X	X	Tillägg	Tillägg	-
- Assistansförsäkring med 3 dagars hyrbil	x	x	Tillägg	Tillägg	-
- Djurkollision	x	x	Tillägg	Tillägg	-
- Skadegörelse	x	x	Tillägg	Tillägg	-
- Parkeringskada	x	x	Tillägg	Tillägg	-
Hyrbil	X	X	Tillägg	Tillägg	-
Trafikolycksfall	X	X	Tillägg	Tillägg	-

Avställningsförsäkringen gäller för bil som är avställd i Vägtrafikregistret, uppställt i Sverige och inte brukas i trafik. Försäkringen kan omfatta stöld-, brand-, rättsskydds- och vagnskadeförsäkring.

Gruppavtalet

Till grund för gruppförsäkringen ligger ett avtal (gruppavtal) mellan Polisförbundet och försäkringsförmedlaren Söderberg & Partners. Försäkringsgivare och ansvarig för skaderegleringen är Gjensidige Forsikring ASA Norge, svensk filial. Försäkringen förmedlas och administreras av Söderberg & Partners, nedan kallat Polisförbundet Försäkring.

Korreakta uppgifter

Det är viktigt att de uppgifter som ligger till grund för försäkringen är korrekta. Om uppgifterna är felaktiga eller ofullständiga kan du riskera att få minskad ersättning vid en skada. Kontrollera därför att uppgifterna i ditt försäkringsbrev stämmer och meddela oss på Polisförbundet Försäkring om något behöver ändras.

Självrisk

Självrisk är den del av skadekostnaden som du själv får stå för vid varje skadetillfälle. Grundsälvrisk är, om inte annat anges i försäkringsbrevet enligt nedan.

Självrisk	
Trafikskada	1 000 kr
Stöld, räddning, brand och allrisk	1 500 kr
Glasskada*	1 500 kr
Maskinskada:	
0-2 år gamla fordon:	1 500 kr
2-10 år gamla fordon	4 000 kr
Rättsskydd	20% av kostnaden, lägst 1 500 kr
Krisförsäkring	Ingen självrisk
Vagnskada	4 000 kr

* Vid reparation av glasskada, istället för byte av ruta, är självrisk 0 kr (gäller vid högst tre tillfällen per försäkringsår).

Särskilda självrisker

Trafikförsäkringen gäller, utöver eventuell grundsälvrisk, med en självrisk som är 10 % av prisbasbeloppet:

- om föraren inte hade giltigt körkort
- vid övningskörning, om läraren/eleven inte uppfyllde kraven för tillåten övningskörning
- om föraren var straffbart påverkad av alkohol eller annat berusningsmedel
- om föraren orsakat skadan med uppsåt eller genom grov vårdslöshet.

Ungdomssjälvrisk

Om föraren vid vagnskada eller trafikskada var under 24 år vid skadetillfället höjs självrisk med 1 000 kr.

Vem försäkringen gäller för

Försäkringen gäller för dig som är ägare och huvudsaklig brukare av bilen. Trafikförsäkringen gäller också för passagerare som drabbas av skada till följd av trafikolycka. Rättsskyddsförsäkringen gäller för bilens förare och brukare.

Var försäkringen gäller

Försäkringen gäller i de länder som omfattas av det så kallade Gröna kort-avtalet och vid transport mellan dessa länder. Trafikförsäkringen gäller under vissa förutsättningar i hela världen enligt Trafikskadelagen.

När försäkringen gäller

Försäkringen gäller under den period som anges i ditt försäkringsbrev, vanligtvis ett år. Tecknas försäkringen samma dag gäller den först efter det klockslag då den tecknades. En tilläggsförsäkring som tecknas under pågående avtalstid börjar gälla först dagen efter tecknandet. Vid försäkringsperiodens slut förnyas försäkringen om den inte har sagts upp.

Vad försäkringen gäller för

Försäkringen (utom trafikförsäkringen) omfattar den försäkrade bilen och utrustning i eller på fordonet som kan anses vara normalt för bilen som fast monterad bilstereo och elektronisk utrustning, inklusive navigationsutrustning. Dessutom gäller försäkringen för avmonterad bildel eller utrustning, om inte annan monterats i dess ställe samt en uppsättning hjul utöver de som finns på bilen.

Priset på din försäkring (premien)

Den premie du betalar för försäkringen är beroende av ett antal faktorer som t ex bilmodell, bilägarens ålder och årlig körsträcka. Premien påverkas även av ditt val av självrisk. Du kan välja att betala din försäkring helårs-, halvårs-, kvartals- eller månadsvis. Månadsbetalning sker via autogiro. Väljer du att betala via pappersfaktura så tillkommer en fakturaavgift. Premien för en ny försäkring ska betalas inom 14 dagar.

Trafikförsäkring

Trafikförsäkringen ersätter personskador och skada på andra personers egendom som uppstår till följd av trafikolycka med ditt fordon.

Halvförsäkring

Utöver innehållet i trafikförsäkringen ingår också följande i halvförsäkringen

Stöldförsäkring

Försäkringen gäller för skada genom stöld eller stöldförsök.

Räddningsförsäkring

Om fordonet stulits, skadats, råkat ut för driftstopp eller om föraren drabbats av olycksfall, akut sjukdom eller avlider ersätter försäkringen skäliga kostnader för transport av fordonet till verkstad eller hemort i Sverige samt skäliga resekostnader för förare och passagerare till hemort i Sverige.

Glasskada

Försäkringen gäller för skada då vind-, sido- eller bakruta spräckts eller krossats.

Brandskada

Försäkringen gäller för skada till följd av brand, blixtnedslag och explosion samt på elektriska kablar genom kortslutning samt följdskador på elektriska komponenter.

Maskinskada

Försäkringen ersätter plötslig och oförutsedd skada eller fel på vissa komponenter, t ex motor, startmotor eller styrelektronik.

Rättsskydd

Försäkringen ersätter nödvändiga och skäliga ombuds- och rättegångskostnader för vissa tvister och brottmål kopplat till det försäkrade fordonet.

Allrisk

Försäkringen gäller för plötslig och oförutsedd skada på inredning i bilens bagageutrymme eller kupé (ej sufflett eller hardtop). Ersättning lämnas med högst 50 000 kr. Dessutom ersätter försäkringen stöld eller förlust av bilnyckel/bilnyckelkort som innehåller elektronisk startspärrfunktion. Ersättning lämnas för kostnader för återställande med högst 5 000 kr och vid högst ett skadetillfälle under avtalsperioden. Försäkringen täcker också feltankning där ersättning lämnas med högst 10 000 kr.

Krisförsäkring

Ersättning lämnas för kristerapi av legitimerad psykolog i Sverige för förare och passagerare som råkar ut för trafikolycka, rån, olaga hot eller misshandel i samband med färd med bilen.

Helförsäkring

Helförsäkring omfattar halvförsäkring och vagnskadeförsäkring. När du köper en helt ny bil ingår ofta en treårig vagnskadegaranti från leverantören men om det saknas kan du lägga till vagnskada.

Vagnskada

Försäkringen gäller för skada genom trafikolycka eller annan yttre olyckshändelse, t ex vid kollision, dikeskörning eller ett fallande föremål eller uppsåtlig skadegörelse av någon utomstående.

Pluspaketet

Utöver det som ingår i halv- respektive helförsäkring kan du teckna enskilda tillägg eller vårt Pluspaket som gäller för alla försäkringsmoment nedan.

Assistans

Försäkringen ersätter bärgning till anvisad verkstad om fordonet är yngre än 17 år, reparation på plats, däckbyte vid punktering, transport av drivmedel (men inte kostnad av drivmedel), låsöppning samt fasta dygns- och kilometerkostnader för hyrbil i upp till 3 dagar

om fordonet, på resa inom Sverige, stulits eller skadats och reparation inte kan utföras inom 12 timmar. Försäkringen har ingen självrisk och kan användas upp till tre gånger per försäkringsår.

Djurkollision

Försäkringen lämnar ersättning vid djurkollision, alternativt ersätts grund-/garantisjälvrisk i samband med skada genom djurkollision som ersätts via vagnskadeförsäkringen/vagnskadegaranti. Ersättning lämnas med högst 6 000 kr, förutsatt att reparationskostnaderna överstiger 1 000 kr. Vid kollision med vilt djur krävs att polisanmälan bifogas till skadeanmälan för att ersättning ska lämnas.

Skadegörelse

Försäkringen lämnar ersättning vid skadegörelse, alternativt ersätts grund-/garantisjälvrisk i samband med skada genom skadegörelse som ersätts via vagnskadeförsäkringen/vagnskadegaranti. Ersättning lämnas med högst 6 000 kr, förutsatt att reparationskostnaderna överstiger 1 000 kr.

Parkeringskada

Försäkringen ersätter den självrisk som tas ut av Trafikförsäkringsföreningen då din bil skadats av okänt trafikförsäkringspliktigt fordon. Högsta ersättningsbelopp är 5 % av prisbasbeloppet.

Hyrbilsförsäkring

Tillägget ersätter kostnader för hyrbil i högst 75 dagar om din bil inte kan användas på grund av skada på bilen. Vi ersätter 75 % av dygns- och kilometerkostnaden (ej drivmedel) för hyrbil alternativt med 150 kr/dag. Försäkringen gäller inte för kostnader för extra försäkringar för hyrbil som du själv väljer att teckna.

Trafikolycksfallsförsäkring

Olycksfallsförsäkringen gäller som komplement till trafikförsäkringen. Försäkringen lämnar ersättning vid medicinsk invaliditet eller dödsfall om förare och passagerare skadas vid en olycka med den försäkrade bilen. Försäkringen gäller inte om skadan/trafikolyckan uppkommer under tävling eller liknande. Ersättning lämnas med högst 600 000 kr vid medicinsk invaliditet och 50 000 kr vid dödsfall. Försäkringen gäller utan självrisk.

Viktiga undantag och begränsningar i försäkringsskyddet

En del försäkringsmoment innehåller undantag som försäkringen inte gäller för. I försäkringsvillkoren hittar du dessa under rubriken "Försäkringen gäller inte för". Du har också själv ansvar för hur du ska ta hand om fordonet och vilka aktsamhetskrav du ska följa för att minska risken för skada. Allt detta finns beskrivet i försäkringsvillkoren, men de viktigaste anger vi även här nedan.

Allmänna aktsamhetskrav

Du ska se till att

- alltid försöka förhindra och begränsa skada som inträffar

- fordonet inte körs av förare som gör sig skyldig till rattfylleri
- fordonet inte körs av förare som saknar det körkort som krävs
- fordonet inte används om det har körförbud
- fordonet inte används under tävlingsliknande former, street race, volter eller liknande.

Allmänna begränsningar

Försäkringen gäller inte

- för fordon som används i näringsverksamhet, vid yrkesmässig uthyrning eller utlåning mot ersättning
- om fordonet varit utomlands i mer än 182 dagar i sträck när skadan inträffar (exklusive trafikförsäkringen)
- för egendom som mobiltelefon, kamera eller surfplatta samt inte för radarvarnare, laserstörare eller liknande.

Begränsning i ersättningsbelopp

- Vid skada på bil äldre än 30 år är ersättningen högst 200 000 kr (exklusive trafikförsäkringen)
- Bilstereo och annan elektronisk utrustning som inte är fabriksmonterad, monterad av generalagent eller auktoriserad återförsäljare ersätts med högst 40 000 kr
- Vid stöld av hjul, vilka inte tillhandahålls av återförsäljare för aktuellt märke/modell, är högsta ersättningsbelopp 40 000 kr

Särskilda begränsningar och aktsamhetskrav

För att få ersättning från försäkringen måste du vara aktsam enligt våra krav. Annars kan du, beroende på hur detta har påverkat din skada, få mindre i ersättning eller ingen ersättning alls.

Trafikförsäkring

Gäller inte för skada som uppstått vid tävling, träning, uppvisning eller liknande inom inhägnat område.

Stöldförsäkring

Gäller inte för stöld orsakad av någon inom det egna hushållet eller stöldskada genom olovligt brukande.

När bilen lämnas ska den låsas med godkänt stöldskydd och nyckel ska förvaras på ett säkert sätt och inte i direkt anslutning till fordonet. Avmonterad fordonsdel eller tillbehör ska vara inlåst i utrymme som endast disponeras av dig och tillbehör som förvaras i fordonet ska vara inlåsta i detta.

Räddningsförsäkring

Gäller inte för skada till följd av brist på drivmedel

Glasskada

Försäkringen gäller inte för skada som skett när fordonet kolliderar, välter eller kör av vägen eller vid skadegörelse. Detta räknas som vagnskada.

Brandskada

Försäkringen gäller inte för skada genom explosion i motor,

avgassystem, däck eller slangar eller vid trafikolycka till följd av brand, blixtnedslag, explosion.

Maskinskada

Försäkringen gäller inte för fordon som är äldre än 10 år eller som körts mer än 12 000 mil. Försäkringen gäller heller inte då fordonet trimmats eller om skada uppkommit på grund av köld, väta, fukt, korrosion. Försäkringen omfattar inte heller skada eller fabrikationsfel som leverantör eller annan ansvarar för enligt lag, garanti eller liknande.

Tillverkarens anvisningar beträffande service, drivmedel och skötsel m m ska följas och service, reparation etc. ska vara fackmannamässigt utförd. För direktimporterat fordon gäller försäkringen med dubbel självrisk.

Rättsskydd

Försäkringen gäller inte för tvist med delägare av bilen eller med någon som du är eller har varit gift, registrerad partner eller sambo med. Inte heller avseende fordran på grund av utlåning, uthyrning av bilen eller tvist i samband med yrkesutövning. Försäkringen gäller inte för brottmål där du misstänks eller åtalas för avsiktliga eller grovt vårdslösa gärningar, rattfylleri, olovlig körning eller hastighetsöverträdelser.

Allrisk

Försäkringen gäller inte för fordon som är äldre än 15 år. Eller för skada orsakad av slitage eller vanvård, djur eller insekter. Försäkringen gäller inte heller för låsbyte i samband med stöld eller förlust av bilnyckel/ bilnyckelkort. Stöld eller förlust av bilnyckel/ bilnyckelkort ska polisanmälas.

Vagnskada

Försäkringen gäller inte för skada genom rost, frätning, köld, väta eller fukt. Tänk på att bilen inte får utsättas för onormal påfrestning.

Övrig information

Polisförbundets gruppskadeförsäkring

Medlem i Polisförbundet äger rätt att ansluta sig till Polisförbundets grupp-försäkringslösning (frivillig anslutning). Försäkringen är en gruppskadeförsäkring med Polisförbundet som grupp-företrädare.

Söderberg & Partners är förmedlare åt Polisförbundet. Gjensidige Försäkring ASA Norge, svensk filial är försäkringsgivare för denna grupp-försäkring. Försäkringen är framtagen för medlemmar i Polisförbundet. Söderberg & Partners förmedlar här en grupp-försäkringslösning som således inte är framtagen på grundval av en opartisk och personlig analys.

Information om försäkringsförmedling

Om förmedlaren

Söderberg & Partners Insurance Consulting AB
Organisationsnummer: 556707-7648
Postadress: Box 7785, 103 96 Stockholm

Besöksadress: Regeringsgatan 45
Telefon: 08-451 50 00
Fax: 08-519 025 33
E-post: info@soderbergpartners.se
Webbplats: www.soderbergpartners.se

På www.soderbergpartners.se/om-oss/organisation (klicka på "Läs mer" under Söderberg & Partners Insurance Consulting AB) hittar du mer information om Söderberg & Partners tillstånd, skyldigheter och vart du ska vända dig om du har klagomål.

Ersättning

Söderberg & Partners erhåller förmedlingsersättning motsvarande 12 % av inbetald försäkringspremie. I förmedlingsersättningen ingår bland annat ersättning för rådgivning, administration, kundtjänst, analys, och information.

Kvalificerat innehav

Söderberg & Partners har inget kvalificerat innehav i Gjensidige och Gjensidige har inget kvalificerat innehav i Söderberg & Partners.

Information om försäkringsgivaren

Försäkringsgivare är Gjensidige Forsikring ASA Norge, svensk filial, org nr 516407-0384.

Postadress:

Gjensidige Forsikring ASA Norge, svensk filial,
Box 3031, 103 61 Stockholm.

Besöksadress:

Karlavägen 108, 115 26 Stockholm.
Telefon: 0771-326 326, E-post: info@gjensidige.se www.gjensidige.se

Gjensidige Forsikring ASA Norge, svensk filial står i egenskap av filial till ett norskt försäkringsbolag i första hand under tillsyn av norska Finanstilsynet, Postboks 1187 Sentrum, 0107 Oslo. Telefon +47 22 93 98 00, e-post post@finansstilsynet.no, www.finanstilsynet.no. Därutöver står den svenska filialen även under tillsyn av den svenska Finansinspektionen, Box 7821, 103 97 Stockholm. Telefon 08-408 980 00, e-post: finansinspektionen@fi.se, www.fi.se.

Vad gäller marknadsföring står bolaget även under tillsyn av Konsumentverket, Box 48, 651 02 Karlstad. Telefon 0771-42 33 00, e-post konsumentverket@konsumentverket.se, www.konsumentverket.se.

Gjensidige tillhandahåller inte sådan rådgivning som avses i lagen om försäkringsdistribution. Gjensidiges anställda, som säljer försäkringar, erhåller en fast månadslön som ibland kan kombineras med en rörlig ersättning.

Ångerrätt

Enligt distansavtalslagen har du rätt att ångra ett köp som du gjort på distans, t ex via telefon eller internet. Ångertiden är 14 dagar från den dag avtalet ingicks och du har fått information om ångerrätten

och vad som ingår i försäkringen. Vid telefonförsäljning, när du blivit kontaktad av oss, har avtalet ingåtts först när du har bekräftat det skriftligen. Om du vill utnyttja din ångerrätt måste du meddela detta muntligen till Polisförbundet Försäkring på telefon 08-676 97 00 eller skriftligen till Polisförbundet Försäkring, c/o S&P Administration AB, Box 31, 851 02 Sundsvall, via e-post forsakingar@polisforbundet.se eller på annat sätt. Du kan också använda det standardformulär som finns på www.konsumentverket.se. Gjensidige har rätt att kräva premie för den tid som försäkringen varit gällande.

Rätten att säga upp försäkringen

Du kan när som helst säga upp din försäkring att upphöra med omedelbar verkan.

Försäkringsgivaren kan säga upp din försäkring om du eller annan försäkrad grovt åsidosatt era skyldigheter eller vid synnerliga skäl. Likaså om du inte längre uppfyller kraven för att ingå i Polisförbundets försäkringsgrupp. Om gruppavtalet med Polisförbundet upphör så upphör även alla anslutna försäkringar. Uppsägning kan dock ske tidigast 30 dagar efter det att försäkringsgivaren eller grupp företrädaren informerat om sådan ändring.

Grönt kort – när du ska resa utanför Norden

Det gröna kortet är ett bevis på att du har en gällande trafikförsäkring. Vissa länder kräver att du har ett Grönt kort med dig. Beställ ditt Gröna kort i god tid hos Polisförbundet Försäkring på telefon 08-676 97 00 eller på www.gjensidige.se.

Ta även med fordonets registreringsbevis när du reser utanför Norden.

Anmäl skada

Skadeanmälan gör du enklast genom att gå in på www.gjensidige.se. För att vi ska kunna hjälpa dig så effektivt som möjligt ska du bifoga de underlag som vi behöver för att kunna behandla din skadeanmälan, t ex polisanmälan och specificerat ersättningskrav. Du ska alltid kontakta oss före reparation, bärgning och återanskaffning.

Skador

Skada anmäler du enklast på www.gjensidige.se
Telefon 0771-326 326, E-post: skador@gjensidige.se

Skadejour och vid skada utomlands

Vid akut skada efter kontorstid, på helger eller vid skada utomlands, kontakta vår skadejour på telefon 0771-614 614.

Preskription

Vill du ha försäkringsersättning eller annat försäkringsskydd så måste du väcka talan inom 10 år från tidpunkten när det förhållande som enligt försäkringsavtalet berättigar till sådant skydd inträdde. Annars går rätten till ersättning förlorad. Har du framställt anspråk till försäkringsbolaget inom tiden har du alltid minst sex månader på dig att väcka talan vid domstol från det att bolaget har förklarat att det har tagit slutlig ställning till anspråket.

Information om behandling av personuppgifter

Personuppgifter är sådana uppgifter som direkt eller indirekt kan kopplas till en fysisk person. Vi på Gjensidige Försäkring värnar om våra kunders integritet när vi behandlar personuppgifter. Vi behandlar personuppgifter enligt gällande dataskydds- och försäkringslagstiftning.

Behandling av personuppgifter sker endast när det är nödvändigt för att kunna administrera försäkringarna och fullgöra våra skyldigheter såsom offerera och teckna försäkring samt utföra skadereglering. Personuppgifterna kan också komma att användas för marknadsföring när vi erbjuder våra kunder andra försäkringar.

Gjensidige Försäkring får in personuppgifter direkt från kund eller någon som företräder kunden, offentliga register och samarbetspartners, myndigheter och kreditupplysningsföretag. Personuppgifterna kan komma att lämnas ut till våra samarbetspartner för att administrera försäkringen, exempelvis för att säkerställa ett medlemskap eller vid skadehantering. Vi kan ibland spela in telefonsamtal för att utvärdera vår service och för att dokumentera distributionen av försäkringar. Läs mer om vår personuppgiftshantering på www.gjensidige.se.

Vid administrationen av denna försäkring samarbetar Gjensidige Försäkring med Söderberg & Partners som försäkringsförmedlare. Parterna har ett delat ansvar innebärande att de var för sig ansvarar för den behandling av personuppgifter de företar för att distribuera och administrera försäkringen. Läs mer om hur samarbetsparterna behandlar personuppgifter på www.gjensidige.se respektive soderbergpartners.se/personuppgifter.

Om vi inte kommer överens

Om du inte är nöjd med vår skadereglering vill vi att du kontaktar oss för att få råd om hur du kan få ärendet omprövat. I första hand ska du begära en omprövning hos skaderegleraren. Det kanske har uppstått ett missförstånd eller framkommit nya omständigheter som kan påverka vår bedömning.

Klagomålsansvarig

Om du har begärt omprövning av ditt beslut hos handläggare och fortfarande inte är nöjd eller om du har andra klagomålssynpunkter på oss eller försäkringen, kan du kostnadsfritt vända dig till klagomålsansvarig hos Gjensidige. Beskriv ditt ärende och skicka det till

Gjensidige Klagomålsansvarig, Box 3031,
103 61 Stockholm, E-post: klagomalsansvarig@gjensidige.se

Du kan även göra en anmälan via vår hemsida www.gjensidige.se/klagomål. Där kan du också läsa mer om hur vi hanterar ditt klagomål. Inkomna klagomål besvaras inom 14 dagar och tar ärendet längre tid meddelar vi dig detta.

Omprövning utanför Gjensidige

Om du har fått ditt ärende omprövat och ändå inte är nöjd har du även möjlighet att vända dig till

Trafikskadenämnden

Telefon 08-522 787 00, www.trafikskadenamnden.se

Konsumenternas Försäkringsbyrå

Telefon 0200-22 58 00, www.konsumenternas.se

Allmänna reklamationsnämnden (ARN)

Telefon 08-508 860 00, www.arn.se

Allmän domstol

Telefon 036-15 53 00, www.domstol.se

Aktuella lagar mm

För detta avtal gäller svensk lag. Vid en eventuell tvist ska talan väckas vid svensk domstol. Utöver försäkringsvillkoren gäller bland annat också reglerna i Försäkringsavtalslagen (2005:104) och Lagen om försäkringsdistribution (2018:1219) för din försäkring. I fråga om marknadsföring tillämpas Marknadsföringslagen (2008:486) och vid distansköp Lagen om distansavtal och avtal utanför affärslokal (2005:59).

Polisförbundet Försäkring

Telefon: 08-676 97 00 (tonval 2)
E-post: forsakringar@polisforbundet.se

Skador

Telefon 0771-326 326
E-post: skador@gjensidige.se

Gjensidige Forsikring ASA, svensk filial

Postadress:

Gjensidige
Box 3031
103 61 Stockholm

Besöksadress:

Karlavägen 108,
115 26 Stockholm.
Telefon: 0771-326 326

E-post: info@gjensidige.se
www.gjensidige.se